



Division of Early Education Services
Programas de Head Start Migrante (MHSP)

OFICINA DE EDUCACIÓN DEL CONDADO DE RIVERSIDE PROGRAMAS DE HEAD START MIGRANTE



Sirviendo a niños y familias en
los valles de Coachella e Imperial

INFORME ANUAL 2023-2024



Nos complace compartir el informe anual 2023-2024 de Head Start Migrante de la Oficina de Educación del Condado de Riverside. Este informe destaca el impacto notable de nuestros programas de Head Start Migrante, los cuales han sido posibles gracias a la dedicación de nuestro personal, la participación activa de nuestras familias y el apoyo invaluable de nuestros aliados comunitarios. Este informe muestra con orgullo cómo hemos trabajado juntos para promover la preparación escolar mediante la mejora de prácticas apropiadas para el desarrollo y la preparación de las familias a través de servicios integrales. Head Start Migrante se esfuerza por proporcionar una base sólida en educación infantil, participación de los padres y salud infantil para asegurar un entorno de cuidado receptivo que conduzca a una preparación exitosa para el kínder.

Gracias por ser parte de este viaje tan importante.

A handwritten signature in black ink that reads "Edwin Gomez". The signature is fluid and cursive, with the first letters of the first and last names being capitalized and prominent.

Edwin Gomez, Ed.D.
Superintendente de Escuelas del
Condado de Riverside

OFICINA DE EDUCACIÓN DEL CONDADO DE RIVERSIDE (RCOE)

COMPROMISO, MISIÓN, VISIÓN Y
VALORES FUNDAMENTALES

COMPROMISO

Cada alumno en el Condado de Riverside se graduará de la preparatoria académica y socialmente preparado para la universidad, la fuerza laboral y la responsabilidad cívica.

MISIÓN

La misión De la oficina del condado de Riverside de educativa RCOE es la de asegurar el éxito de todos los alumnos por medio de servicios extraordinarios, apoyo y alianzas.

VISIÓN

La visión de la Oficina de Educación del Condado de Riverside es ser una organización caracterizada por empleados del alta calidad que ofrecen liderazgo, programas y servicios a distritos escolares, escuelas y estudiantes de todo el condado.

VALORES FUNDAMENTALES

- Forjar relaciones para fomentar la confianza
- Participar en una comunicación abierta y honesta
- Enfocarse en las necesidades de los alumnos y los niños

PROGRAMAS DE HEAD START MIGRANTE

VISIÓN

Promover el éxito escolar, reclutar e inscribir a niños con discapacidades y contar con la participación sólida de los padres y de la comunidad.

MISIÓN

El programa de Head Start Migrante de la Oficina de Educación del Condado de Riverside, en alianza con los padres y la comunidad, facilita el acceso a servicios integrales para niños y familias de trabajadores agrícolas migrantes/de temporada que califican. Ofrecemos una base para la educación temprana, creamos conciencia en los padres y damos capacitación en la salud, crecimiento y desarrollo infantil. Aseguramos un ambiente de cuidado sensible que conduce a la preparación escolar.

DIVISIÓN DE SERVICIOS DE EDUCACIÓN TEMPRANA DE LA RCOE

La División de Servicios de Educación Temprana (Division of Early Education Services) de la RCOE proporciona supervisión directa de programas financiados por el gobierno federal, incluyendo los programas de Head Start para Migrantes (MHSP) y los servicios de cuidado infantil en centros y hogares así como Child Care Partnerships de Early Head Start. Estos programas sirven a familias de trabajadores agrícolas elegibles basándose en sus ingresos en los condados de Riverside e Imperial. Al enfocarse en la programación de preparación escolar de alta calidad, en los planes de estudios basados en evidencia, en los servicios de salud integrales, en los servicios de apoyo familiar y en las comidas saludables, el MHSP se compromete a continuar la educación de la primera infancia y empoderar a las familias en su camino hacia la autosuficiencia y el éxito de por vida.

LIDERAZGO DEL PROGRAMA

OFICINA DE EDUCACIÓN DEL CONDADO DE RIVERSIDE (CESIONARIO)

Superintendente de Escuelas del Condado de Riverside: Dr. Edwin Gómez

Superintendente Adjunta de Escuelas del Condado de Riverside: Dra. Ruth Pérez

Superintendente Auxiliar de Escuelas del Condado de Riverside, División de Servicios de Educación

Temprana: JoAnne Lauer

Director Ejecutivo, Programas de Head Start Migrante: José E. Martínez

INTEGRANTES DEL CONSEJO DE POLÍTICAS EN 2023–2024

Presidenta: Carla Lopez

Vicepresidenta: Marisol Garcia

Secretaria: Jessica Mendez

Tesorera: Diana Yee

Tesorera Alt: Daisy Flores

Sargento de armas: Cinthya Tovar

Rep. del FCC: Lidia Cisneros

Representante de la comunidad: Vacante

OPCIONES DEL PROGRAMA MHSP

MHSP: DÍA COMPLETO EN EL CENTRO (DE 2 A 5 AÑOS DE EDAD)



MHSP/EHS I/EHS II/EHS III: DÍA COMPLETO DE CUIDADO INFANTIL FAMILIAR-FCC (DE 0 A 5 AÑOS)



INSCRIPCIÓN FINANCIADA

SUBVENCIÓN MHSP

762
Niños
servidos

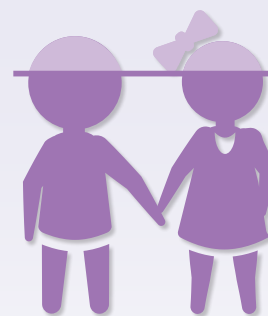


*El porcentaje de niños elegibles atendidos fue de 106%
Esto superó la inscripción financiada.

*El porcentaje de inscripción mensual promedio en MHSP fue de 84%
MHSP tiene una obligación de inscripción acumulativa.



618 FAMILIAS
SERVIDAS

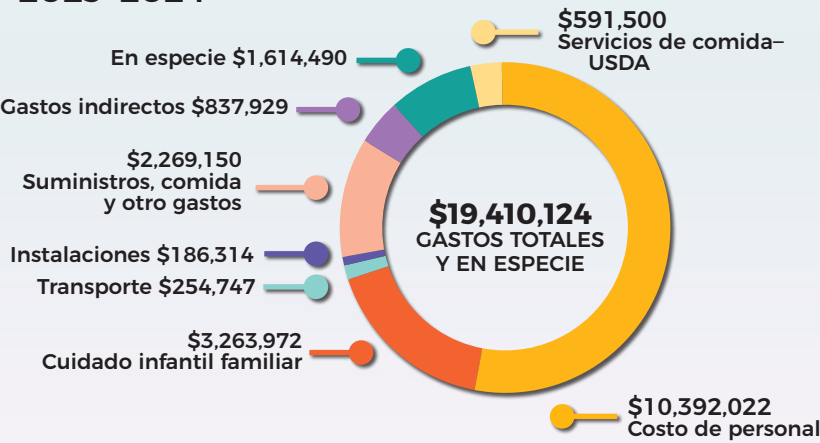


85%
DE PROMEDIO
DE ASISTENCIA
MENSUAL

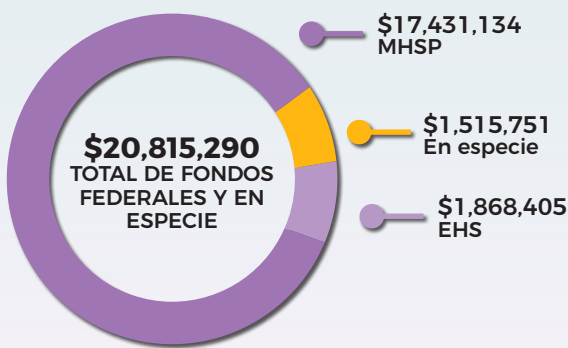
La Unidad de Servicios Fiscales de la RCOE apoya los programas de Head Start Migrante con orientación e informes financieros mensuales a los integrantes del Consejo de Políticas y la administración, además de reunirse regularmente con el equipo administrativo de la RCOE. La eficacia de la Unidad de Servicios Fiscales refleja los resultados positivos de las auditorías anuales independientes de la RCOE, así como las exitosas revisiones federales de la OHS.

El programa Head Start Migrante (MHSP) de la Oficina de Educación del Condado de Riverside completó una revisión de monitoreo federal del Área de Enfoque 2 (FA2) en marzo de 2021 y se determinó que cumple con las regulaciones federales aplicables. La auditoría financiera correspondiente al año que finaliza en junio de 2024 no identificó ningún hallazgo.

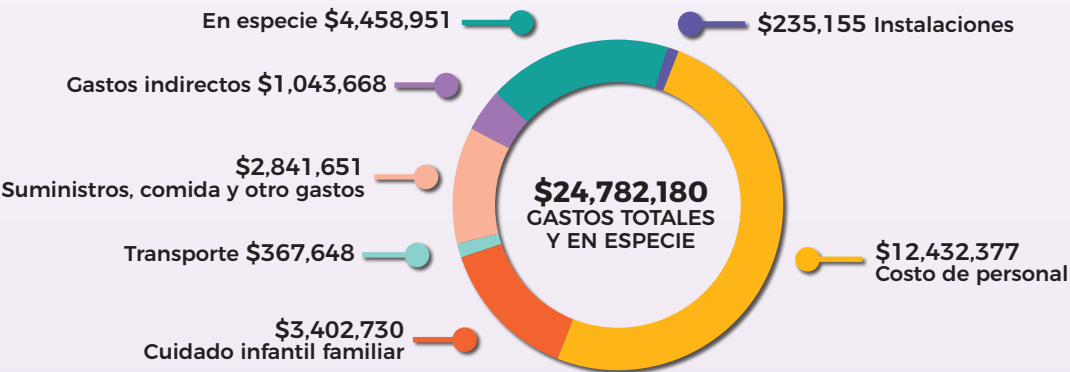
GASTOS DE SUBVENCIONES EN 2023-2024



FUENTES E INGRESOS DE LA SUBVENCIÓN DE FINANCIACIÓN 2023-2024



GASTOS PROPUESTOS PARA 2024-2025



SERVICIOS DE SALUD



PORCENTAJE
DE NIÑOS
CON SEGURO
MÉDICO

98%



PORCENTAJE
DE NIÑOS AL
CORRIENTE
CON SUS
NECESIDADES
DE SALUD

88%



PORCENTAJE
DE NIÑOS QUE
RECIBIERON
EVALUACIONES
DENTALES

85%



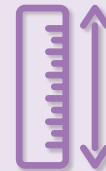
PORCENTAJE
DE NIÑOS QUE
RECIBIERON
EVALUACIONES
DE LA VISTA

92%



PORCENTAJE
DE NIÑOS QUE
RECIBIERON
EVALUACIONES
AUDITIVAS

91%



PORCENTAJE
DE NIÑOS QUE
RECIBIERON
EVALUACIONES
DE CRECIMIENTO

95%

SERVICIOS DE DISCAPACIDAD



14%

PORCENTAJE DE NIÑOS CON
NECESIDADES ESPECIALES
(IEP/IFSP) BASADO EN LA
INSCRIPCIÓN FINANCIADA

13%

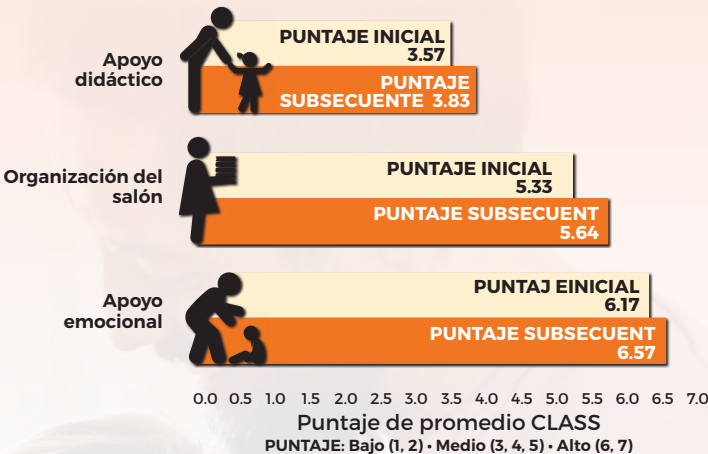
PORCENTAJE DE NIÑOS CON
NECESIDADES ESPECIALES
(IEP/IFSP) BASADO EN LA
INSCRIPCIÓN ACUMULADA ANUAL

PREPARACIÓN ESCOLAR

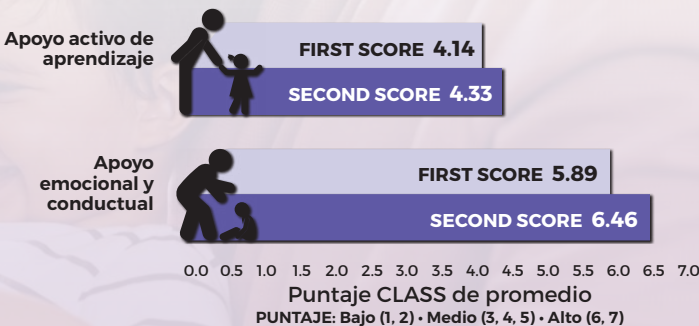
SISTEMA DE EVALUACIÓN DEL AULA (CLASS®) EN 2023-2024

El programa utiliza el instrumento de observación del Sistema de evaluación del aula (CLASS®) que evalúa la calidad de las interacciones entre los maestros y niños en los salones de clase preescolares de los centros. El sistema CLASS® incluye tres dominios o categorías de interacciones entre maestros y niños que apoyan el aprendizaje y el desarrollo: (1) El apoyo emocional, (2) La organización del salón y (3) El apoyo didáctico. Dentro de cada dominio hay dimensiones que captan detalles más específicos sobre las interacciones de los maestros con los niños.

PUNTUACIONES CLASS DE PREKINDER EN 2023-2024 (HEAD START MIGRANTE)

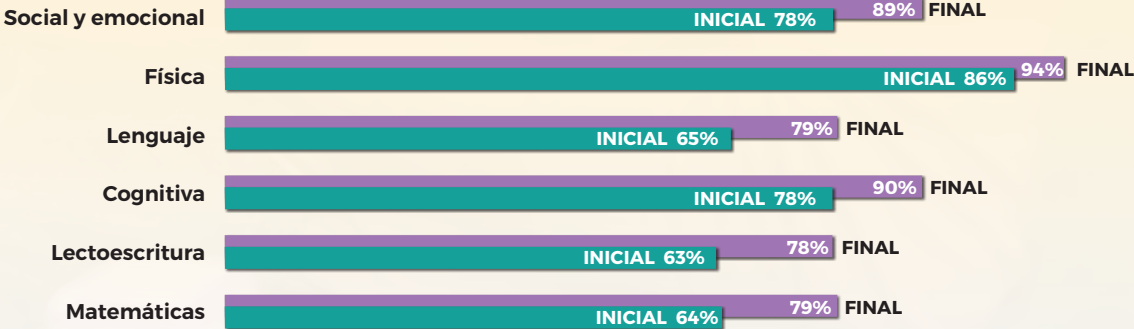


PUNTUACIONES CLASS DE NIÑOS PEQUEÑOS EN 2023-2024 (HEAD START MIGRANTE)



ESTRATEGIAS DE ENSEÑANZA GOLD 2023-2024 EVALUACIONES CONTINUAS

Las ESTRATEGIAS DE ENSEÑANZA GOLD se utilizan para medir el progreso en seis áreas de desarrollo. En general, los niños demostraron crecimiento y están dentro de las expectativas de su edad.



PARTICIPACIÓN DE PADRES, FAMILIAS Y COMUNIDADES

La participación familiar se centra en la creación de relaciones culturales y lingüísticas sensibles con los integrantes clave de la familia en la vida de un niño. Esto requiere comprometerse a crear y mantener una alianza continua que apoye el bienestar de la familia. También honra y apoya las relaciones entre padres e hijos que son fundamentales para el desarrollo saludable, la preparación escolar y el bienestar del niño.

Estos son algunos ejemplos de nuestras alianzas comunitarias:

- Catholic Charities Foster Grandparent Program
- Border Kindness
- Bright Light Dental
- Inner Care
- First Five
- Loma Linda University
- Borrego Health
- Imperial County Health Department
- Imperial County Behavioral Health
- Riverside County Department of Mental Health
- Woman, Infants and Children (WIC)
- Indio Surgery Center
- UCLA School of Dentistry
- Regional Centers (San Diego & Inland)
- Altura Credit Union
- Local School Districts
- RCOE Early Education Services Unit

Estos son algunos ejemplos de nuestras actividades de participación para los padres:

- Enseñanza sobre nutrición y salud
- Disciplina positiva y bienestar emocional
- Capacitación de liderazgo para padres
- Preparación para emergencias
- Apoyo para niños con discapacidades
- Bienestar mental
- Preparación escolar y transición
- Enseñanza para adultos
- Seguridad peatonal
- Desarrollo de niños
- Depresión postparto
- Fijación de objetivos para la familia

PUNTOS DESTACADOS DE LA ENCUESTA DE PADRES DE 2023–2024

85% Buena calidad



En general, ¿cómo describiría la calidad de servicios recibidos en los hogares de cuidado infantil (Proveedores FCC)?

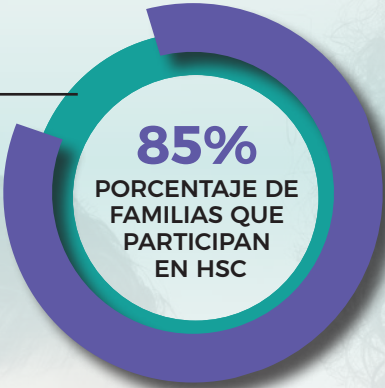
85% Buena calidad



En general, ¿cómo describiría la calidad de servicios recibidos en los centros?

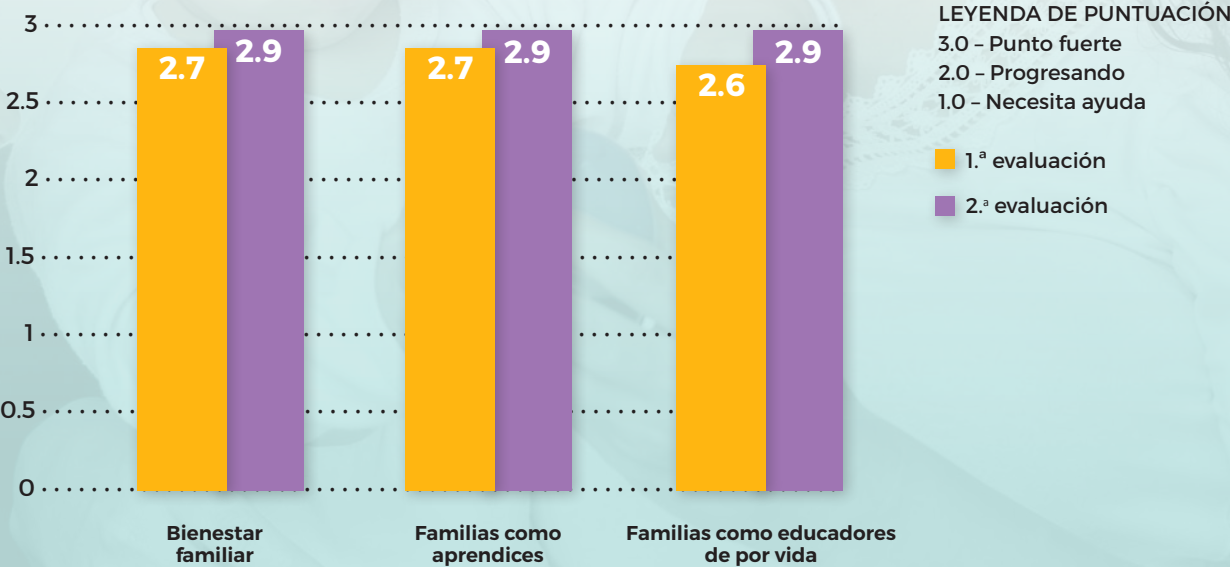
CONEXIÓN ENTRE EL HOGAR Y LA ESCUELA (HSC) EN 2023-2024

Total de familias inscritas en MHSP
618



RESULTADOS FAMILIARES DE MHSP EN 2023-2024

Como resultado de la participación en actividades y apoyo de los padres de MHSP, la evaluación de los resultados familiares demuestra que los padres han logrado mejoras medibles en las siguientes áreas:



PLANTELES DE PROGRAMAS DE HEAD START MIGRANTE

OFICINA CENTRAL DE PROGRAMAS DE HEAD START MIGRANTE

Division of Early Education Services

370 Aurora Drive
El Centro, CA 92243
(760) 337-1555 / (760) 337-1478 Fax

PLANTEL DE BRAWLEY

1455 East Magnolia Street
Brawley, CA 92227
(760) 344-9083 / (760) 344-9113 FAX

PLANTEL DE CALEXICO

1120 East 7th Street
Calexico, CA 92231
(760) 768-3500 / (760) 768-3502 FAX

PLANTEL DE EL CENTRO

375 South 1st Street
El Centro, CA 92243
(760) 337-3940 / (760) 370-0405 FAX

PLANTEL DE MECCA

62-900 Lincoln Ave, Suite P
Mecca, CA 92254
(760) 863-3350 / (760) 396-9192 FAX

PLANTEL DE THERMAL

87-220 Church Street
Thermal, CA 92274
(760) 863-3250 / (760) 399-1840 FAX

Para más información sobre nuestros programas de Head Start Migrante
por favor visite www.rcoe.us/mhs o llame al (760) 337-1555

Encuéntrenos en  @rcoemhsp

 @rcoemigrantheadstart